



FLX S Lichtsteuerungen

kostengünstig, intuitiv und begeisternd



#zero88

EATON

Powering Business Worldwide

Schneller und einfacher...

FLX S Lichtsteuerungen sind leicht zu erlernen, einfach zu bedienen und bieten alle wichtigen Features zu einem bezahlbaren Preis.



FLX S48



FLX S24

Alles, was du benötigst...



Flexible Farbauswahl

Schnell und präzise erstellst du eine gewünschte Farbe per Fingerdruck im Colour-Picker oder über hochgeladene Grafiken.



Moving Light Steuerung

Moving Lights werden intuitiv und übersichtlich direkt über die Encoderräder und via Multi-Touchscreen mit automatischer Move-on-Dark-Funktionalität gesteuert.

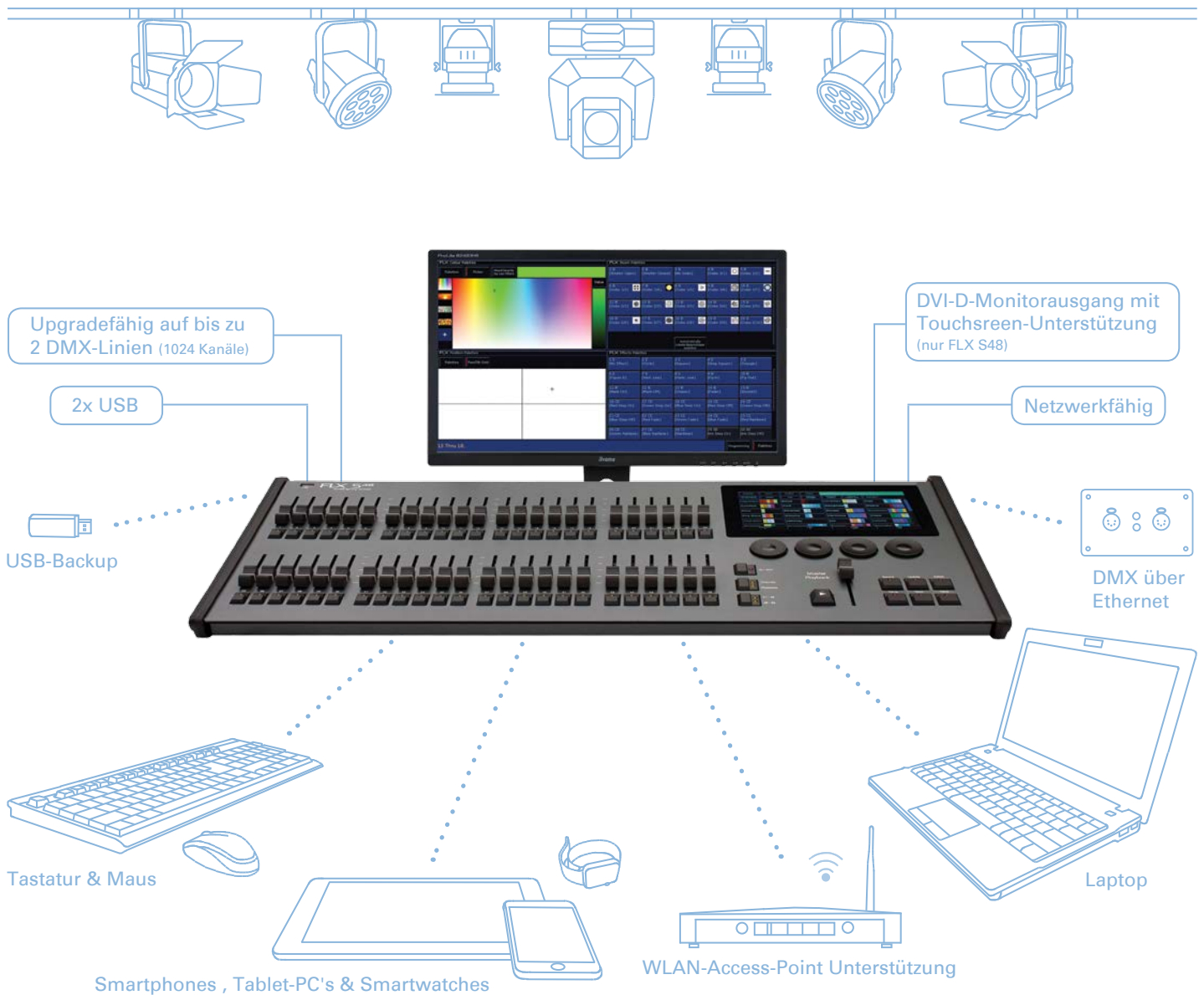


Apps & Netzwerk

Kostenlose Apps ermöglichen die drahtlose Steuerung deiner Beleuchtungstechnik über einen WLAN-Access-Point. Die FLX S kann zusätzlich mit handelsüblichem Netzwerkzubehör kombiniert werden.

Für Live-Events, Theaterbühnen, Mehrzweckhallen, Bildungsstätten, Kirchen, TV-Studios,

Flexible Systemerweiterung...



Sofort einsatzbereit...



Dedizierte GO- & Funktionstasten

Die Hauptfunktionen sind ohne umständliche Suche im Bedienmenü immer auf fest zugeordneten Tasten schnell und leicht zugänglich verfügbar.



Interne Anleitungen

Entdecke die Funktionen der FLX S mit mehrsprachigen Schritt-für-Schritt Anleitungen in deiner gewünschten Lerngeschwindigkeit.



RigSync

Auch ohne umfangreiche Kenntnisse zum DMX-Patch kannst du die FLX S Lichtsteuerung mit deiner Beleuchtungsanlage synchronisieren.

Bürgerhäuser, Messen, Themenparks, Kreuzfahrtschiffe und viele weitere Anwendungen...

FLX S24 & FLX S48 Ausstattungsmerkmale

- Integrierter 7" Multi-Touchscreen
- Intuitive Hands-on-Kontrolle über 4 Encoderräder
- Playbacks (je mit Submaster- & Cue-Listen-Funktionalität, multiple Cues auf jedem Playback-Fader speicherbar)
- Klassische Theater-Wiedergabe über Master-Playback mit GO-Taste
- Colour-Picker (CMY, RGB und HSV), zusätzlich können Grafiken als Vorlage zur Farbauswahl genutzt werden
- Lichtstimmungsvorlagen (Mood Boards) von LEE Filters
- Pan-/Tilt-Koordinatenfeld zur einfachen Positionierung von Moving Lights
- Automatische Paletten, Effekte, Gruppen und Makros
- Kostenlose iOS & Android Mobile-Apps für Smartphones und Tablet-PC's als externe Touchscreens oder Fernbedienungen
- Interne Schritt-für-Schritt Anleitungen (mehrsprachig)
- Ethernet-Schnittstelle zur Anbindung von Smartphones und Tablet-PC's über WLAN-Access-Points, sowie für DMX-over-Ethernet (ArtNet 4 & sACN)
- Umfangreiche Gerätebibliothek
- Integrierter Effektgenerator mit automatischen Effekten
- Showfile-Kompatibilität mit anderen ZerOS Konsolen
- Leises und staubfreies Prozessor-Kühlsystem ohne Lüfter
- DMX-Ausgänge über 1x XLR 5 Pin und 1x XLR 3 Pin
- Upgradefähig auf bis zu 2 DMX-Linien (1024 Kanäle)
- RDM-Unterstützung
- 3 Jahre Herstellergarantie



FLX S24

Mit den kompakten 19" Abmessungen bietet die FLX S24 leistungsfähige Eigenschaften zur Steuerung von 48 Moving Lights, LED-Systemen und Dimmerkreisen.

- 24 Multifunktionsfader
- 49 Playbacks (je mit Submaster- & Cue-Listen-Funktionalität)
- 48 Paletten für jede Attributgruppe (Farben, Beamshapes, Positionen und Effekte)
- 48 Gruppen und Makros
- 19" Montage mit 6HE



FLX S48

Doppelte Leistungsfähigkeit mit intuitiver Hands-on-Steuerung von bis zu 96 Moving Lights oder LED-Systemen, gepaart mit einem Monitorausgang zum schnellen Zugriff auf Paletten und zur übersichtlichen Ansicht aktueller Showdaten.

- 48 Multifunktionsfader
- 97 Playbacks (je mit Submaster- & Cue-Listen-Funktionalität)
- 96 Paletten für jede Attributgruppe (Farben, Beamshapes, Positionen und Effekte)
- 96 Gruppen und Makros
- DVI-D-Monitorausgang mit Touchsreen-Unterstützung (1024x768)

FLX S Ausführung		Bestell-Informationen		
Konsolentyp	DMX-Linien	EU	UK	US
FLX S24	1	0020-000026-00	0020-000022-00	0020-000030-00
	2	0020-000027-00	0020-000023-00	0020-000031-00
FLX S48	1	0020-000028-00	0020-000024-00	0020-000032-00
	2	0020-000029-00	0020-000025-00	0020-000033-00

Universe-Upgrades: zero88.com/software/zeros/upgrade

FLX S24 Flightcase	9805-000086-00	FLX S48 Flightcase	9805-000087-00
Ersatz-Netzteil			0021-000015-00
19" Rack-Montagewinkel			9802-000015-00

Front-Bild (Stage Door) mit freundlicher Genehmigung von Nick Taylor Photography.

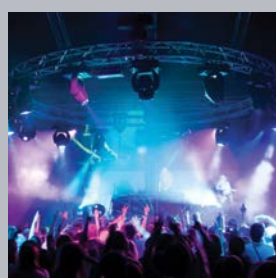
Ganz gleich, welche Beleuchtungssituation es gibt...



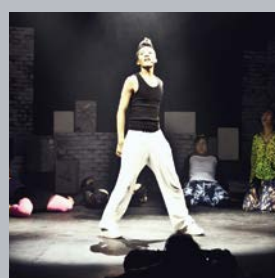
für Modenschauen



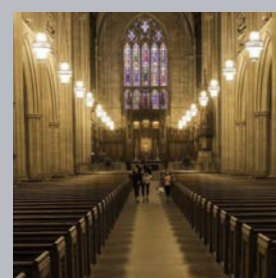
für Events



für Live-Bands



für Schulbühnen



für Kirchen

zero88.com/flxs

#zero88

[f/zero88](https://www.facebook.com/zero88)

[@zero88](https://twitter.com/zero88)

[YouTube/zero88](https://www.youtube.com/zero88)

Wenden Sie sich an die nächste Eaton Niederlassung:

T: +44 (0)1633 838088 F: +44 (0)1633 867880

E: enquiries@zero88.com www.zero88.com

EATON
Powering Business Worldwide

Eaton Lighting Systems
Usk House, Lakeside,
Llantarnam Park,
Cwmbran, Torfaen, NP44 3HD. UK
Eatonlightingsystems.com

© 2017 Eaton
Alle Rechte vorbehalten.

Stock Number: FLX S Flyer DE 08 2017 Rev1

Technische Änderungen an den aufgeführten Produkten, sowie Irrtümer und Druckfehler vorbehalten.

Eaton ist ein eingetragenes Warenzeichen.

Alle anderen Marken sind Eigentum der jeweiligen Unternehmen.

CE



FM 29148

